

Spectacle Présences pures

Cie Ophélia théâtre

Régisseur Fabien ANDRIEUX

06 19 97 81 53

fabienandrieux@free.fr

Scénographie

Ce spectacle se joue idéalement sur un plateau de **10m d'ouverture par 7m de profondeur**.

Un pendrillonnage à l'italienne cadrée à 10m complété de frises est souhaitable.

Si cela est nécessaire, nous pouvons tout à fait adapter cette demande en fonction de la salle.

Lumière

Liste de matériel nécessaire :

7 PC 1kW

4 PAR 64 CP62

10 PAR 64 CP61

2 PAR 64 CP60

2 découpes 1kW grand angle type 613

1 éclairage de salle graduable

Liste des gélatines

L152 : 1 PC et 2 PAR

L202 : 2 PAR

L203 : 2PC

L765 : 2 PAR

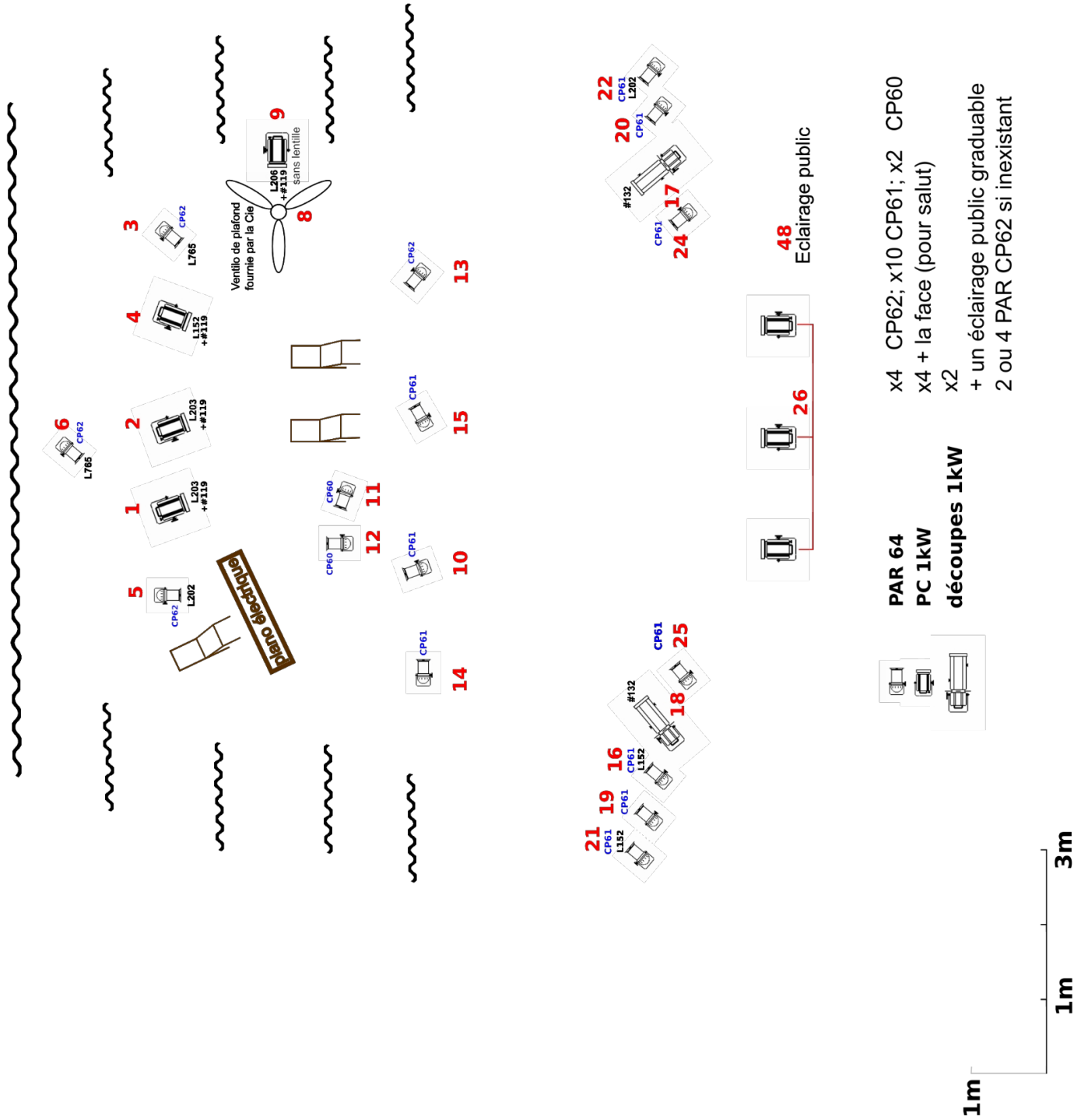
L206 : 1 PC

#119 : 4 PC

#132 : 2 découpes

Son

Une prise de courant au lointain jardin pour brancher un piano électrique est nécessaire. Ce piano n'a pas besoin d'être amplifié.



Ventillo de plafond
fournie par la Cie
L206
#115
sans lentille

BOUTIQUE CURE

- PAR 64
- PC 1kW
- découpes 1kW
- x4 CP62; x10 CP61; x2 CP60
- x4 + la face (pour salut)
- x2
- + un éclairage public graduable
- 2 ou 4 PAR CP62 si inexistant

Présences pures
Cie Ophélie théâtre

Fabien ANDRIEUX
06 19 97 81 53